

Accesso a SICHEM

Guida breve per le persone aventi diritto di firma



Per poter utilizzare SICHEM deve avere accesso alla rispettiva area in EasyGov. Questa guida breve le spiega come ottenerlo.

PERSONA AVENTE DIRITTO DI FIRMA*



Per avere informazioni dettagliate sull'accesso a SICHEM legga anche le Istruzioni passo passo per le persone aventi diritto di firma.

CH-LOGIN

CH-Login è una procedura ufficiale di login della Confederazione. CH-Login può essere utilizzato per varie applicazioni dell'Amministrazione federale.

→ [Vai a CH-LOGIN**](#)

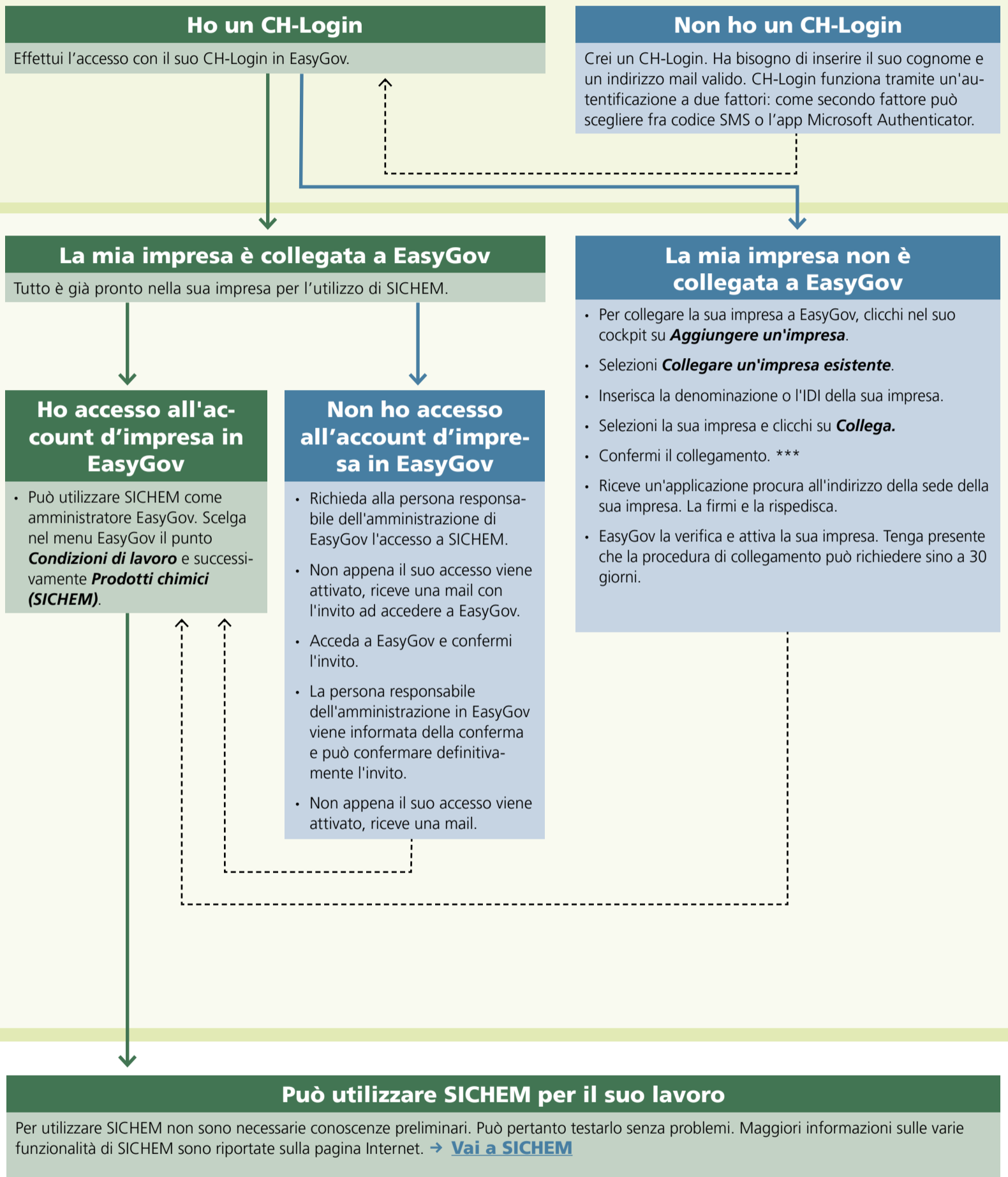
EASYGOV

EasyGov è la piattaforma di e-government per le imprese svizzere. Su EasyGov figurano quasi tutte le applicazioni della Confederazione, fra cui SICHEM.

→ [Vai a EasyGov](#)

SICHEM

SICHEM è il tool ufficiale della Confederazione per l'impiego dei prodotti chimici. Aiuta le imprese ad attuare gli obblighi del datore di lavoro in relazione all'uso corretto dei prodotti chimici sul posto di lavoro. Il tool è gratuito.



Le responsabilità relative a SICHEM possono essere delegate

In EasyGov può delegare responsabilità invitando le persone e attivando loro l'accesso a SICHEM. Vada nel cockpit EasyGov e selezioni **Dettagli**, poi **Gestione account** e infine **Invito utente**. Immetta l'indirizzo mail della persona da invitare e selezioni **Accesso limitato**. Selezioni l'opzione **SICHEM** e definisca un ruolo e una sede per

l'utente. La persona invitata riceve a questo punto una mail tramite la quale può confermare l'invito

Maggiori informazioni sulla procedura di amministrazione degli utenti sono riportate nel documento integrativo [EasyGov: amministrazione degli utenti](#).

Legenda

* I passaggi illustrati per le persone aventi diritti di firma possono essere effettuati (a eccezione della firma dell'applicazione procura) anche da una persona responsabile dell'amministrazione di EasyGov o dei prodotti chimici.

** Non esiste un link diretto a CH-Login. Cliccare su **CH-Login & AGOV (eGovernment)** in alto a sinistra del sito collegato.

*** Se ha ricevuto in EasyGov il messaggio che la sua impresa è già collegata con un altro account utente in EasyGov, contatti l'utente/gli utenti attivo/i all'interno di EasyGov e richiedi i diritti di accesso. Se non ha ricevuto risposta alla sua richiesta, si rivolga al supporto EasyGov chiamando il +41 58 467 11 22 o tramite il modulo di contatto.

- Può proseguire direttamente al passaggio successivo.
- - - - -> Legga le istruzioni e prosegua al passaggio successivo.



Protezione dei dati

La procedura di collegamento a più livelli descritta sopra garantisce che solo le persone autorizzate abbiano accesso a SICHEM. I suoi dati registrati sono pertanto protetti in modo ottimale e possono essere visualizzati unicamente da persone che ha autorizzato espressamente. Né le autorità né altri terzi vi hanno accesso.